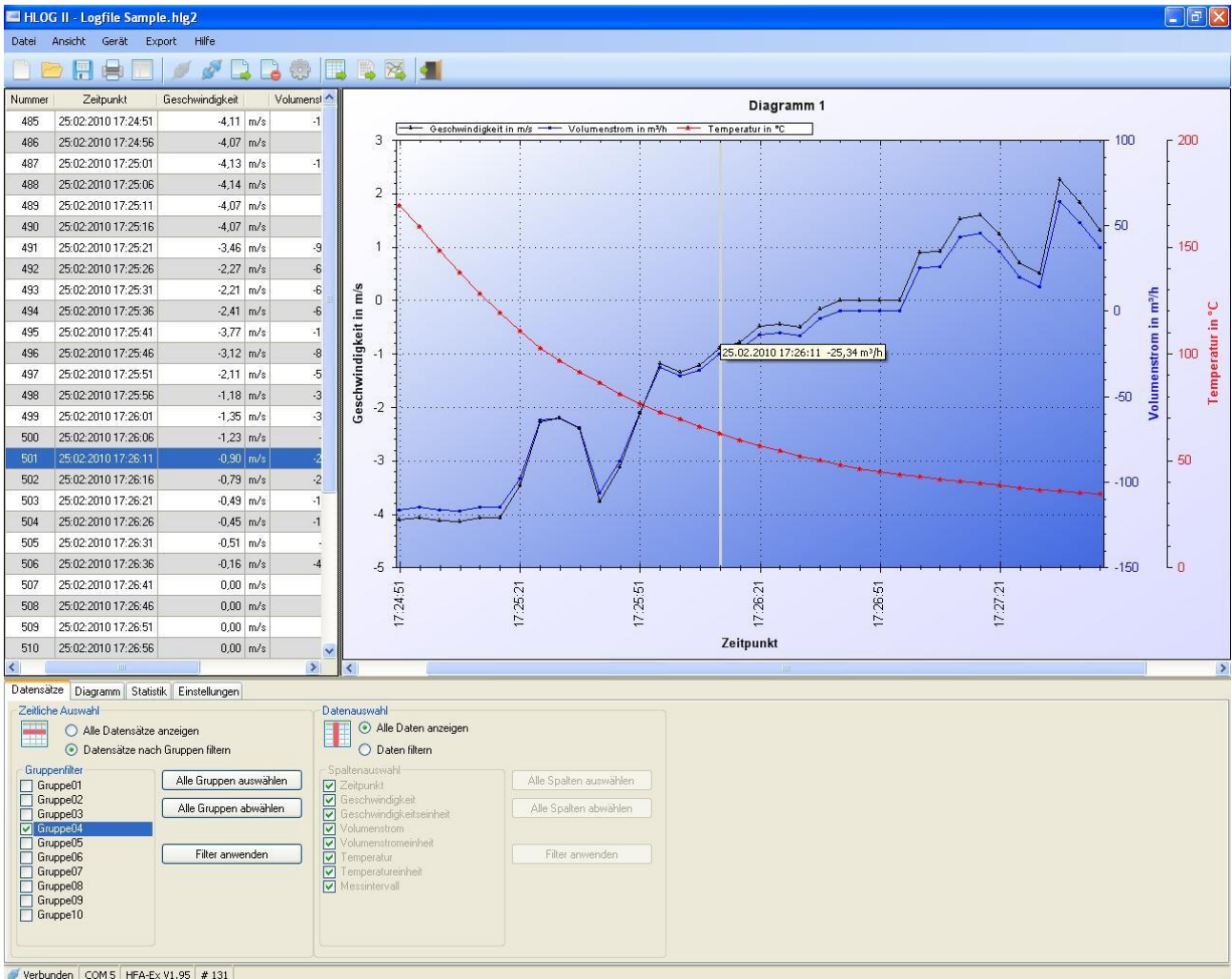


PC-Software für Höntzsch-Handgeräte zur Konfiguration, zum Auslesen und Auswerten von Messdaten



Datenlogger

Mit HLOG II lassen sich die im Handgerät gespeicherten Messdaten auslesen.

Messwertdarstellung

Die übertragenen Messdaten können numerisch in einer formatierbaren Tabelle und als interaktives Liniendiagramm dargestellt werden.

Datenspeicherung

Alle Daten können unter einer individuellen Bezeichnung, beispielsweise Name vom Messort, dauerhaft archiviert werden.

Konfiguration

Mit HLOG II können sämtliche Einstellungen der Handgeräte ausgelesen, verändert und abgespeichert werden.

Zur Verkleinerung von Messunsicherheiten können individuelle Kennlinienlinearisierungen komfortabel am PC vorgenommen werden.

Datenaustausch

Für den Export von numerischen Daten können XLS- oder CSV-Dateien erzeugt werden. Der Export von Diagrammen erfolgt als JPG-Datei.

Ausdruck

Es können sowohl Tabellen, Diagramme, Geräteeinstellungen und Wertepaare ausgedruckt werden. Vor dem Drucken der Daten können beliebige Einschränkungen des Datenumfangs vorgenommen werden.

Statistikfunktionen

- Anzahl der Messreihen (Gruppen)
- Anzahl aller Datensätze
- Gesamtdauer aller Messungen
- Minimalwert
- Maximalwert
- Mittelwert

Kompatibilität

Der Datenaustausch ist mit folgenden Höntzsch-Geräten möglich:

- flowtherm Ex
- flowtherm NT.2
- flowtherm NT
- HTA, HTA-Ex
- HFA, HFA-Ex
- HVA

Zur vollständigen Nutzung der HLOG II-Funktionen ist bei den Höntzsch-Geräten der Serie HxA mindestens die Softwareversion 1.9 erforderlich. Ein Update der Software kann im Werk durchgeführt werden.

Verbindung PC / Handgerät

Die Handgeräte flowtherm Ex, flowtherm NT.2 und flowtherm NT sind mit einer USB-Schnittstelle ausgerüstet und können direkt mit einer USB-Schnittstelle am PC verbunden werden. HFA, HFA-Ex, HTA, HTA-Ex und HVA sind mit einer RS232-Schnittstelle ausgerüstet. Zur Verbindung mit einem PC wird ein spezielles Adapterkabel benötigt. Zur Konvertierung der RS232 Schnittstelle auf eine USB-Schnittstelle sind von Höntzsch Adapterkabel mit Konverter erhältlich.

Systemvoraussetzungen

- Ab Windows 98 (SP2), höher empfohlen
- Ab Pentium III
- Arbeitsspeicher 256 MB RAM, 512 MB empfohlen
- Freier Speicherplatz auf der Festplatte ca. 100 MB

Menüführung

Deutsch, Englisch, Japanisch

Bedienerhinweise

Benutzerunterstützung durch integrierte Hilfefunktion. Abruf von Geräteinformationen wie Datenblätter und Bedienungsanleitungen.

Bestelldaten / Zubehör

	Artikel-Nr.
Software Set HLOG II (flowtherm Ex, flowtherm NT.2 und flowtherm NT) Konfiguration des Handgeräts und Darstellung der Daten auf einem PC. Datenexport als XLS- und CSV-Datei, Diagrammexport als JPG-Datei, inkl. 1,8 m USB-Kabel und Koffer	A000/522
Software Set HLOG II (HTA-Ex, HFA, HFA-Ex, HVA) Software zur Darstellung der Daten auf einem PC. Datenexport als XLS- und CSV-Datei, Diagrammexport als JPG-Datei, incl. RS-232 Verbindungskabel, Länge 1,5 m, Koffer Steckverbinder 680-6 / D-SUB 9-polig	A000/520
Software Set HLOG II (HTA) Software zur Darstellung der Daten auf einem PC. Datenexport als XLS- und CSV-Datei, Diagrammexport als JPG-Datei, incl. RS-232 Verbindungskabel, Länge 1,5 m, Koffer Steckverbinder 680-8 / D-SUB 9-polig	A000/521
Software Update HLOG auf HLOG II	A000/525
Schnittstellenkonverter USB/RS232	A010/100

Höntzsch GmbH & Co. KG

Gottlieb-Daimler-Straße 37
 D-71334 Waiblingen
 Tel: +49 7151 / 17 16-0
 E-Mail: info@hoentzsch.com
 Internet: www.hoentzsch.com

officially distributed by



Kottonau AG
 Rinderweid 1
 8707 Uetikon am See
 T +41 (0)44 790 15 10
<http://www.kottonau.ch>